

Nr 72 (8442) LAUPÄEV, 28. juuni 2003

28. juuni 2003

Tõrva linn algatas ühe piirkonna planeeringu

Tõnu Jaansalu
Tõrva abilinnapea

Tõrva linnavalitsus algatas 4. juuni 2003 korraldusega nr 146 detailplaneeringu endise Valga KEKi tööstuspiirkonnas. Korralduse aluseks oli avaldus, milles osühing Dirolex soovib algatada detailplaneeringut Tööstuse tänavas (endise KEKi tööstuse territooriumil) temale kuuluvate tootmishoonete alale kinnistute moodustamiseks.

15. mail toimus arutelu, kuhu oli kutsunud antud piirkonnas regutsevate ettevõtete esindajad ja projekteerijad.

Eesmärgiks oli välja tuua probleemid sellel maa-alal ja leida lahendus, mis rahuldaks kõiki osapooli.

Planeeringu eesmärk on moodustada kinnistud vastavalt tootmistegevuse vajadustele ning uus sissesõidutee Valga maanteelt. Planeeringuga hõlmatava maa-ala suurus on 6 ha ja see on tööstusmaa.

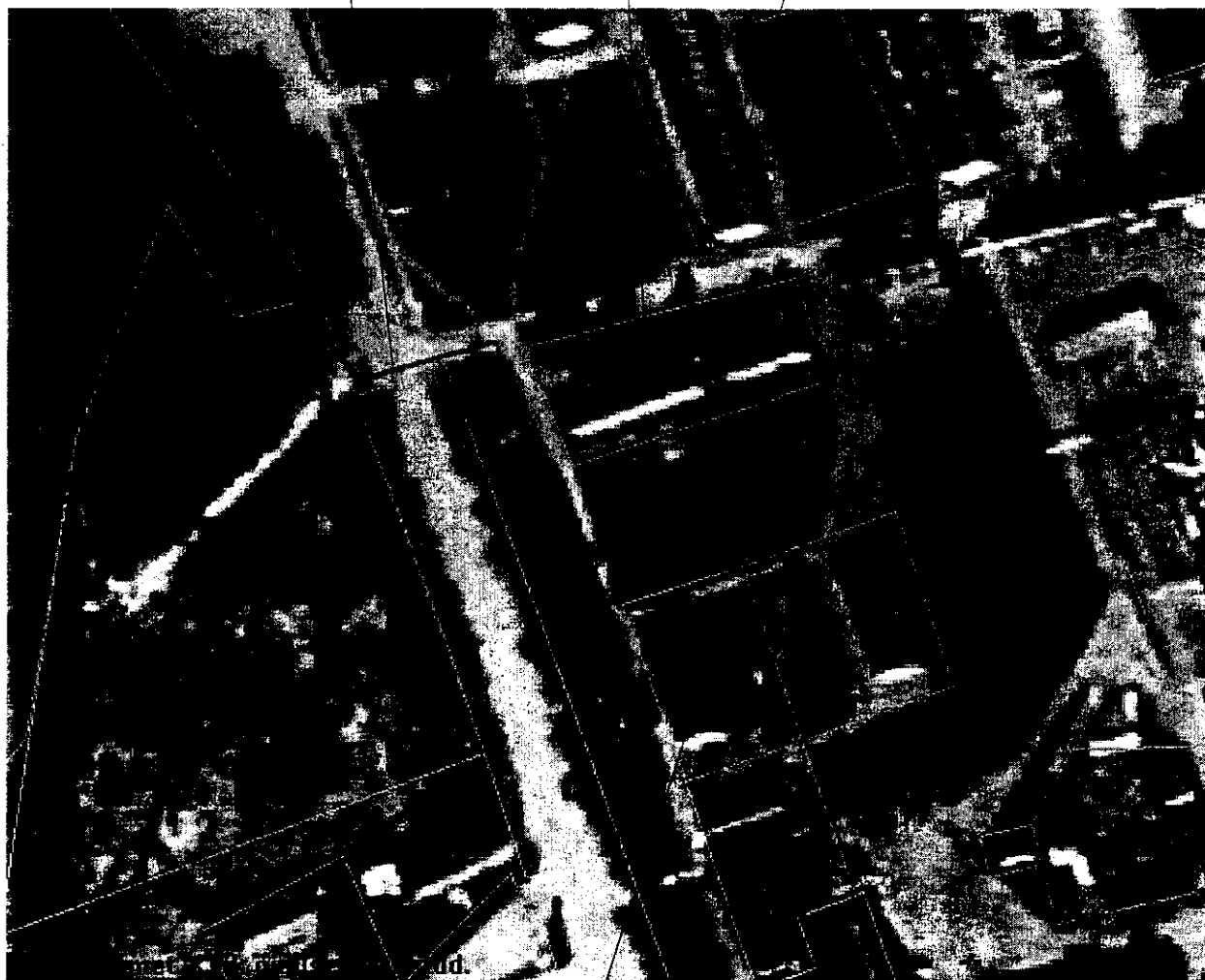
Uue planeeringuga kujuneb tööstuspiirkonnale kaks sissepääsu ja muudetakse olemasolevat Tööstuse tänavat nii, et ettevõtetele oleks olemasolevatel võimalik teha kinnine territoorium ja vajalik juurdepääs.

Tõrva linna Valga tn 64, 66, 68 kinnistute asukohad ja Helme valla ja Tõrva linna piir.

Tõrva linna
ja Helme valla
piir

Valga 66

Valga 64



Valga 68

Valga 70

GP-1

Tõrva linna Tööstuse 13 ja Helme Valla Roobe küla Tööstuse 13C
asukohad

Tööstuse 13

Tõrva linna ja
Helme valla piir

Likvideeritav
prugi mahapanemise
koht



Tööstuse 13 C

GP-1